

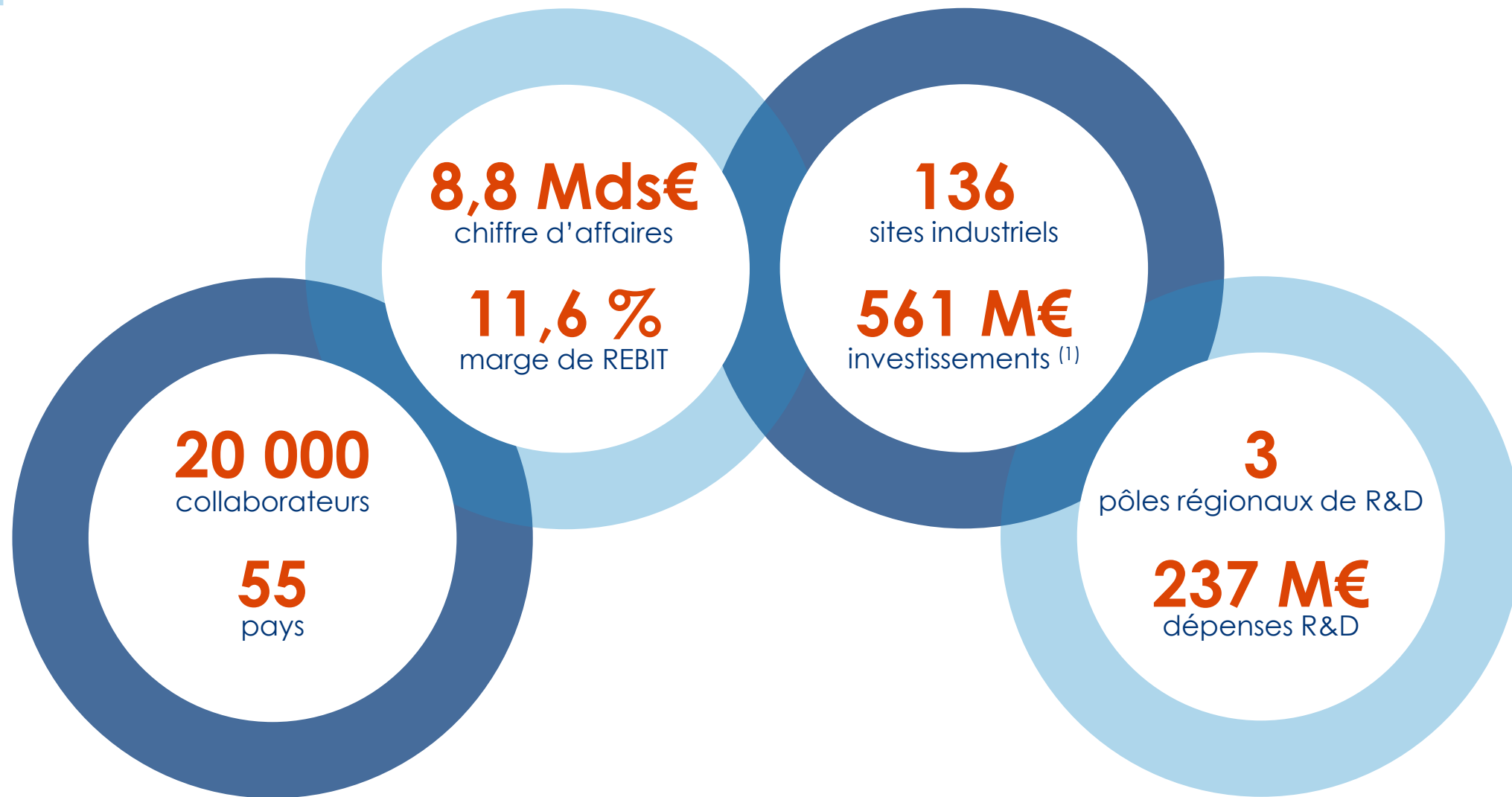


ASSEMBLÉE GÉNÉRALE 2019

21 mai 2019

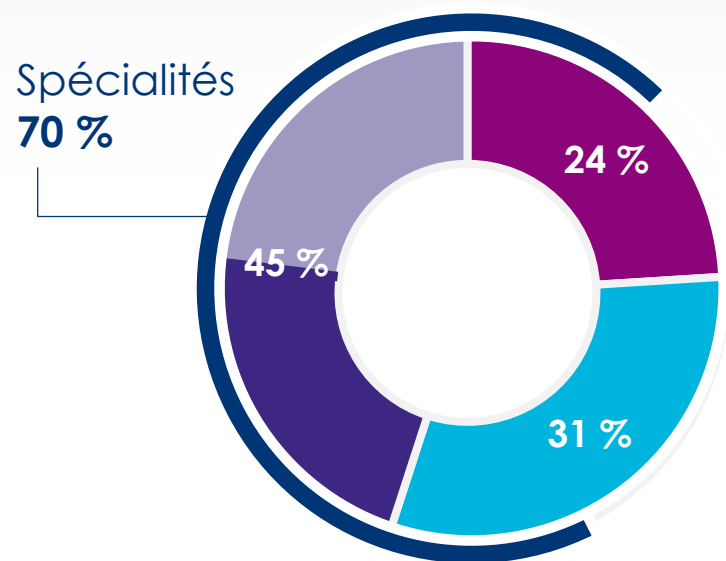
Théâtre des Sablons

ARKEMA
INNOVATIVE CHEMISTRY



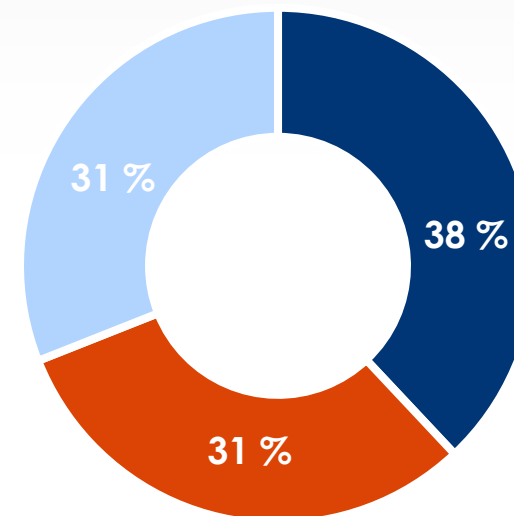
(1) Courants et exceptionnels

UN PORTEFEUILLE ORIENTÉ VERS LES SPÉCIALITÉS



- Matériaux Haute Performance
- 23 % Adhésifs
- 22 % Matériaux avancés
- Spécialités Industrielles
- Coating Solutions

UNE PRÉSENCE GÉOGRAPHIQUE ÉQUILIBRÉE



- Europe
- Amérique du Nord
- Asie et reste du monde

RÉPARTITION DU CHIFFRE D'AFFAIRES 2018

DES MARCHÉS CLÉS POUR NOTRE CROISSANCE

Electronique
grand public



Peintures
décoratives



Traitement
de l'eau



Pétrole et gaz



Aéronautique



Automobile



Nutrition animale



Batteries



Nouvelles
énergies

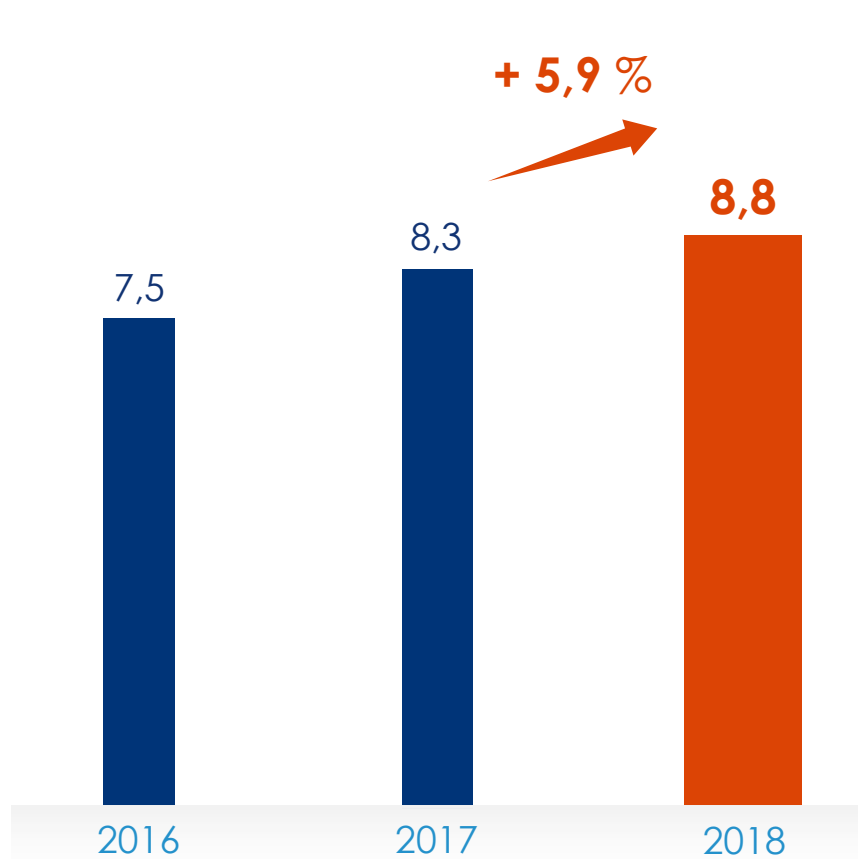


Sport

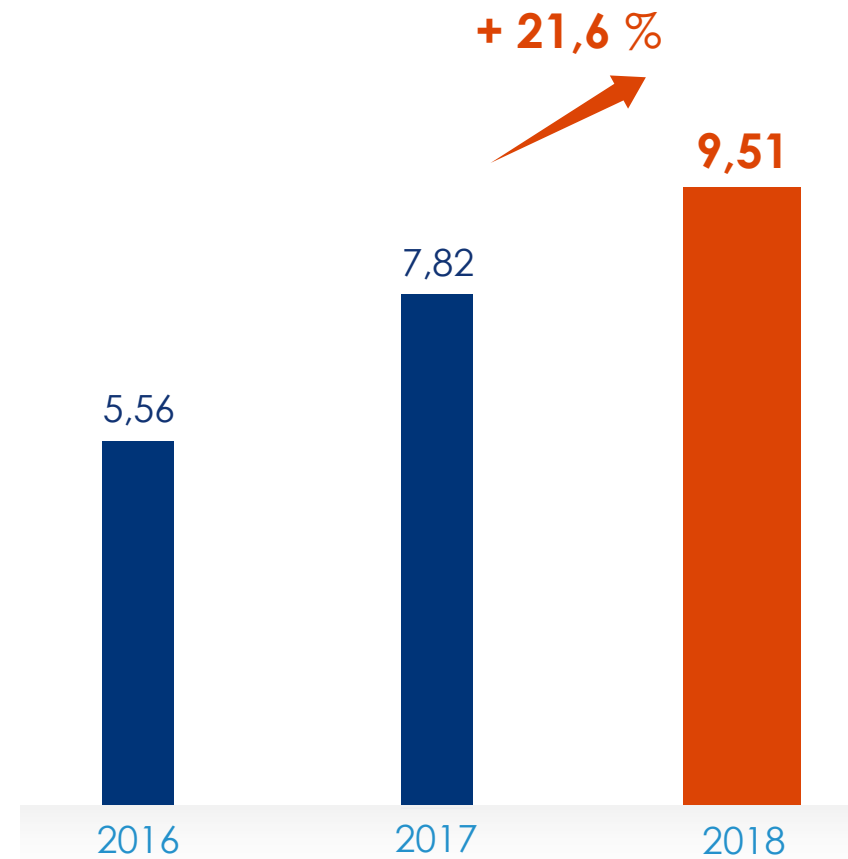


FORTE PROGRESSION DU GROUPE

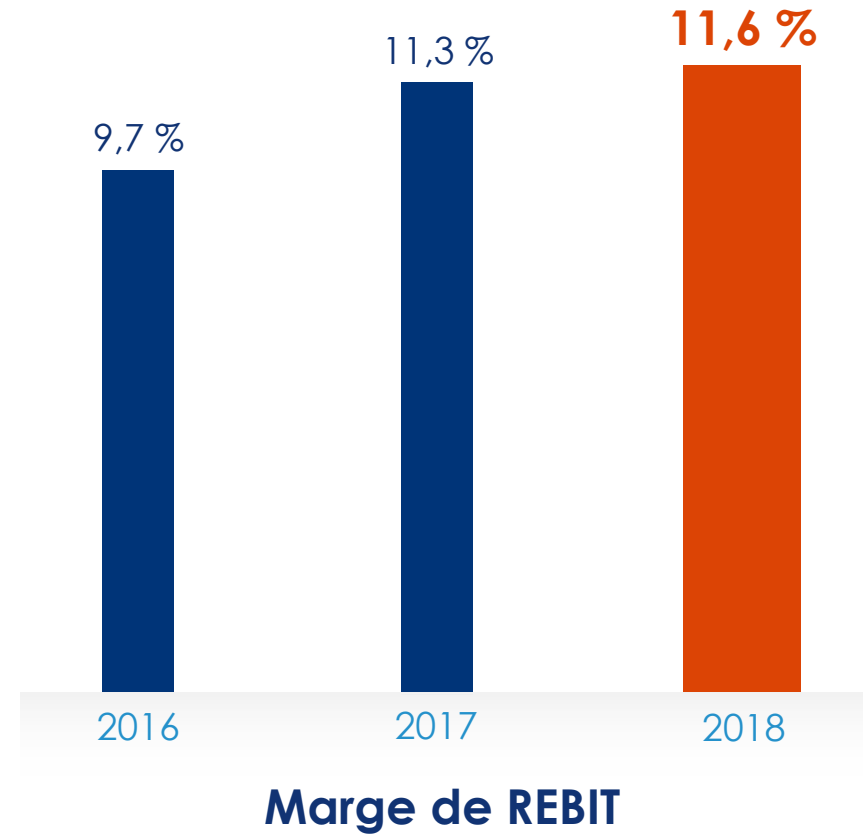
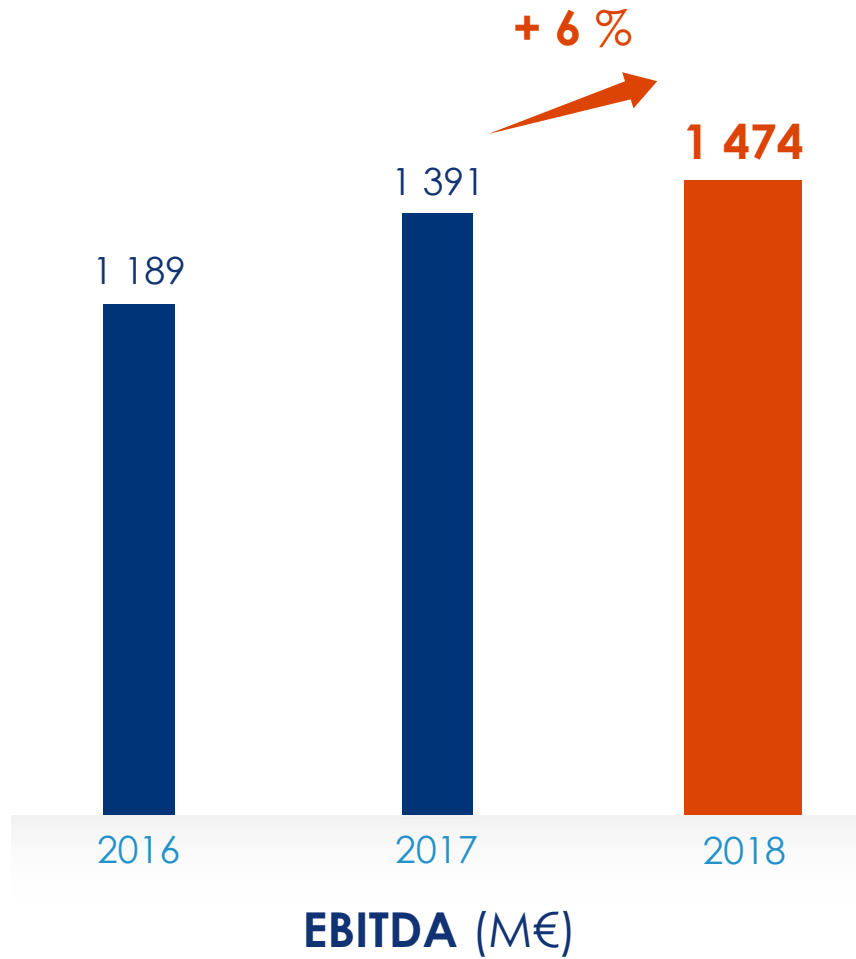
PERFORMANCE 2018

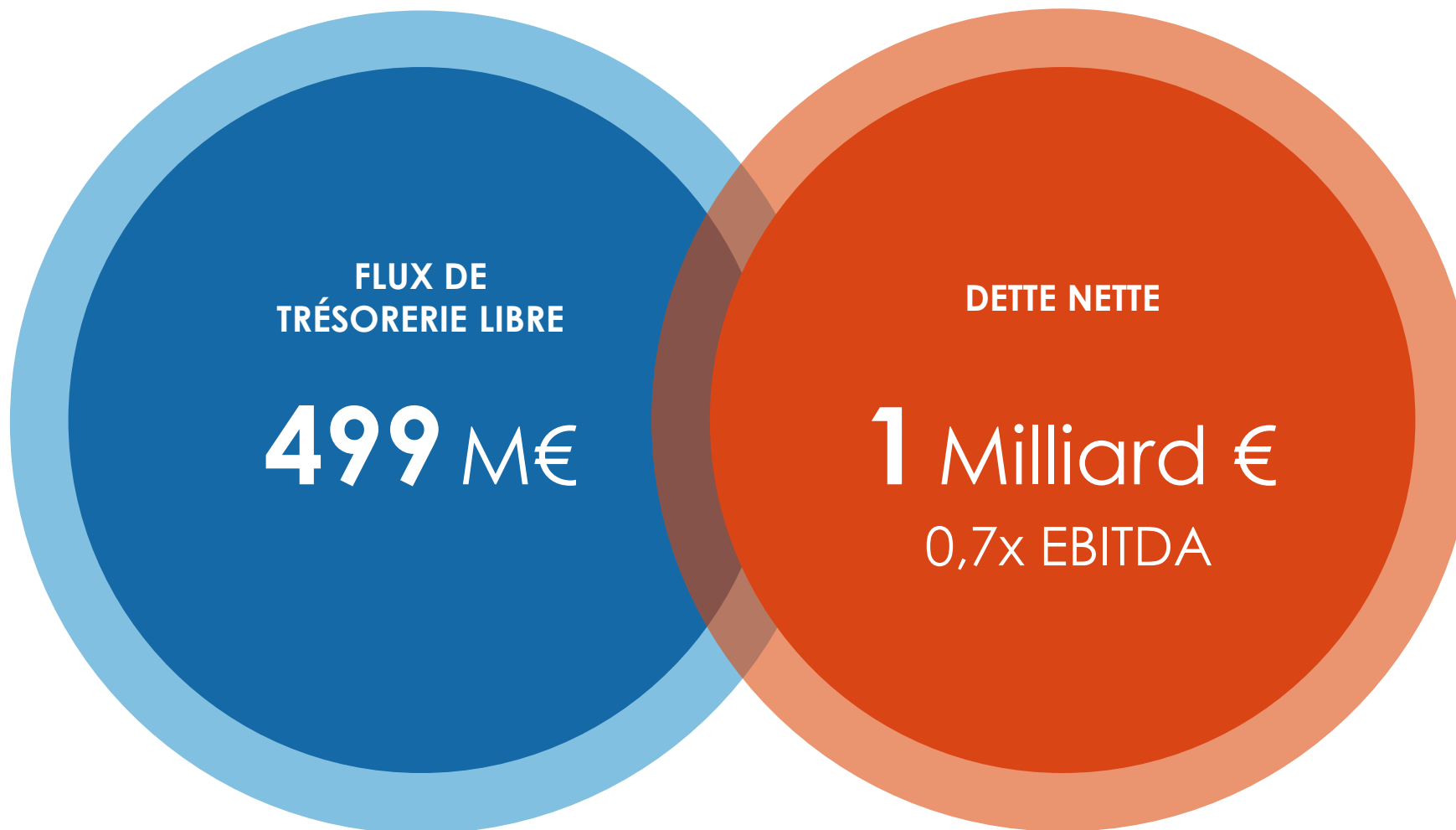


Chiffre d'affaires
(Mds€)



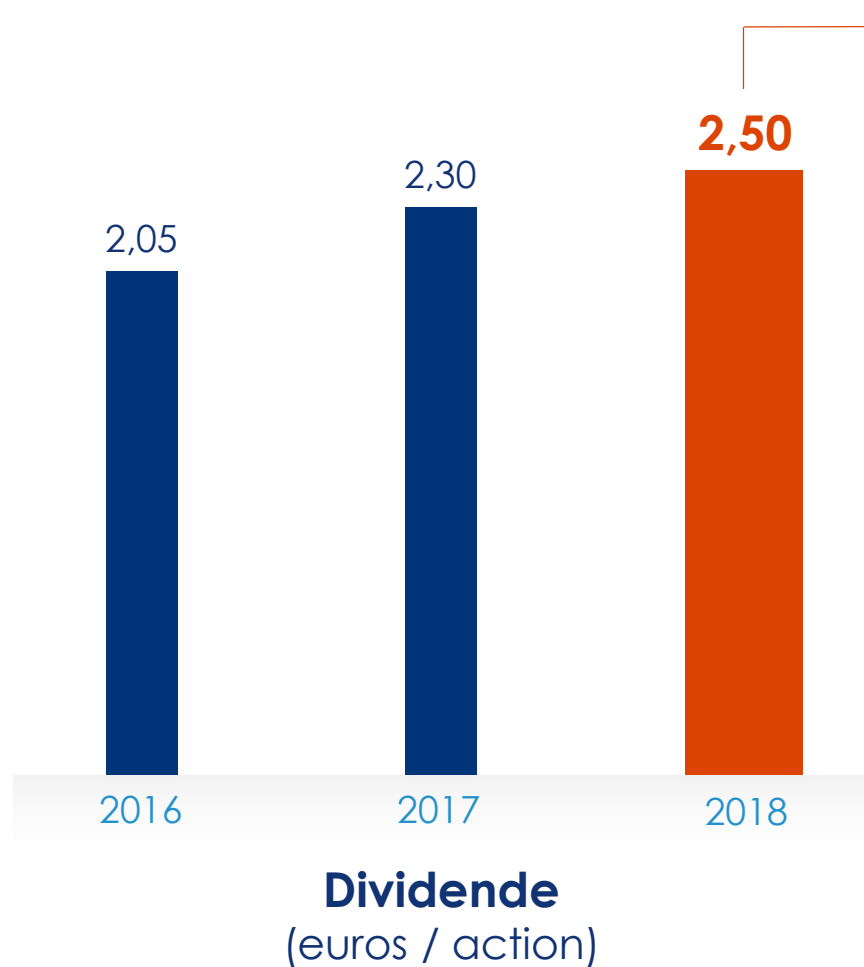
Résultat net courant par action
(euros / action)





HAUSSE RÉGULIÈRE DU DIVIDENDE

PERFORMANCE 2018



Proposition de dividende soumise au vote de l'assemblée générale ce jour

En ligne avec notre politique de verser un dividende stable ou en croissance chaque année

Taux de distribution

26 %

(en % du résultat net courant/action)

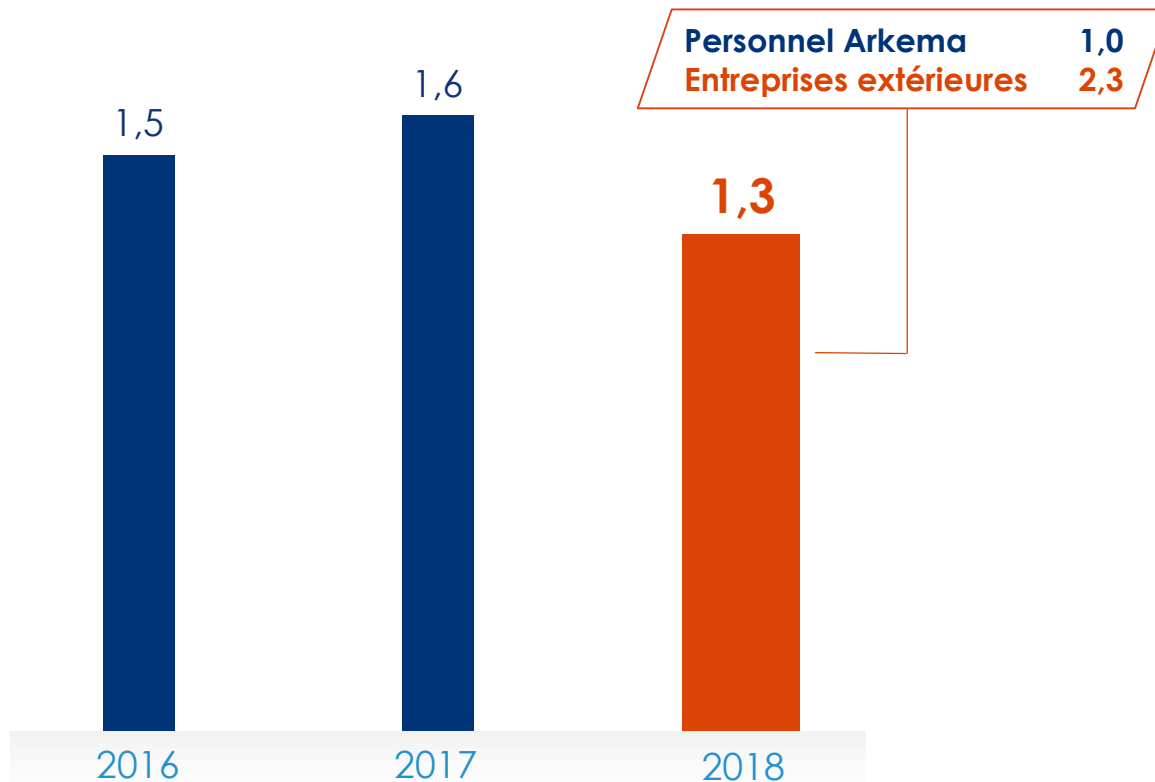
Taux de rendement

3,3 %

(sur la base du cours au 31/12/2018)

Progression 2018 vs. 2017

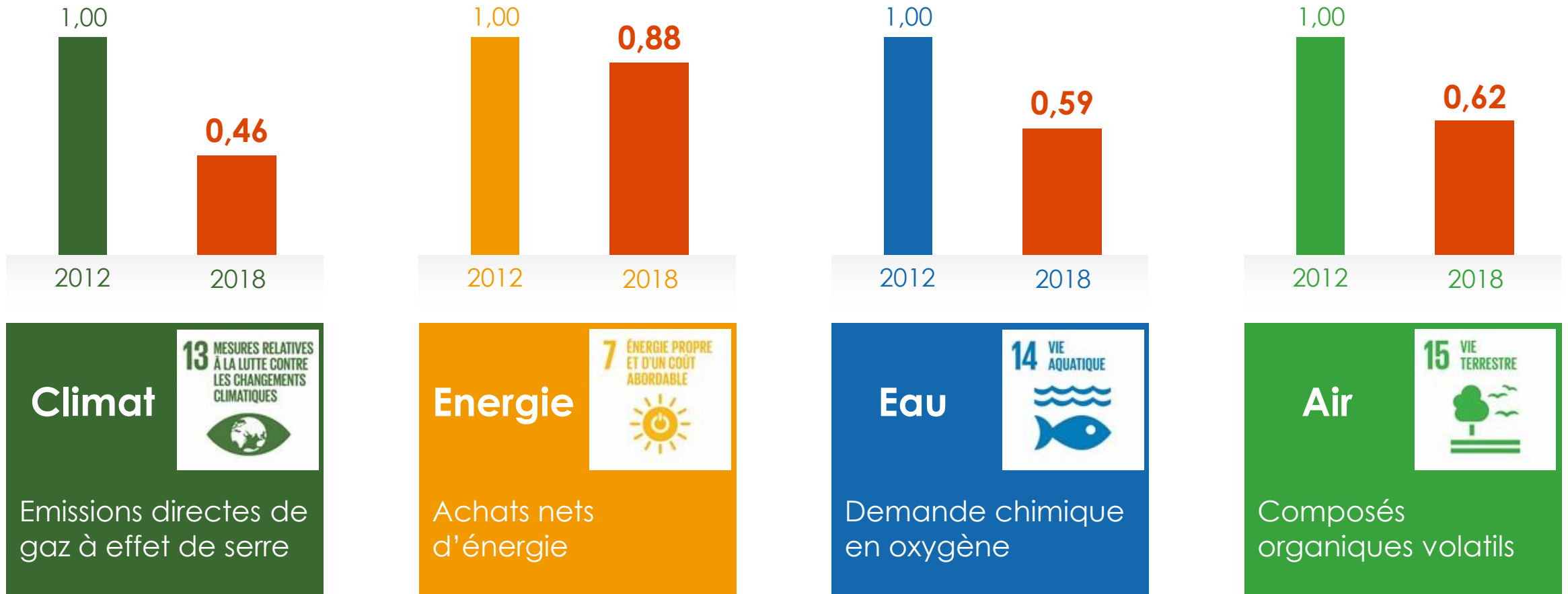
+ 8,7 %



Taux de fréquence des accidents avec ou sans arrêt (TRIR)
 (Nombre d'accidents par million d'heures travaillées*)

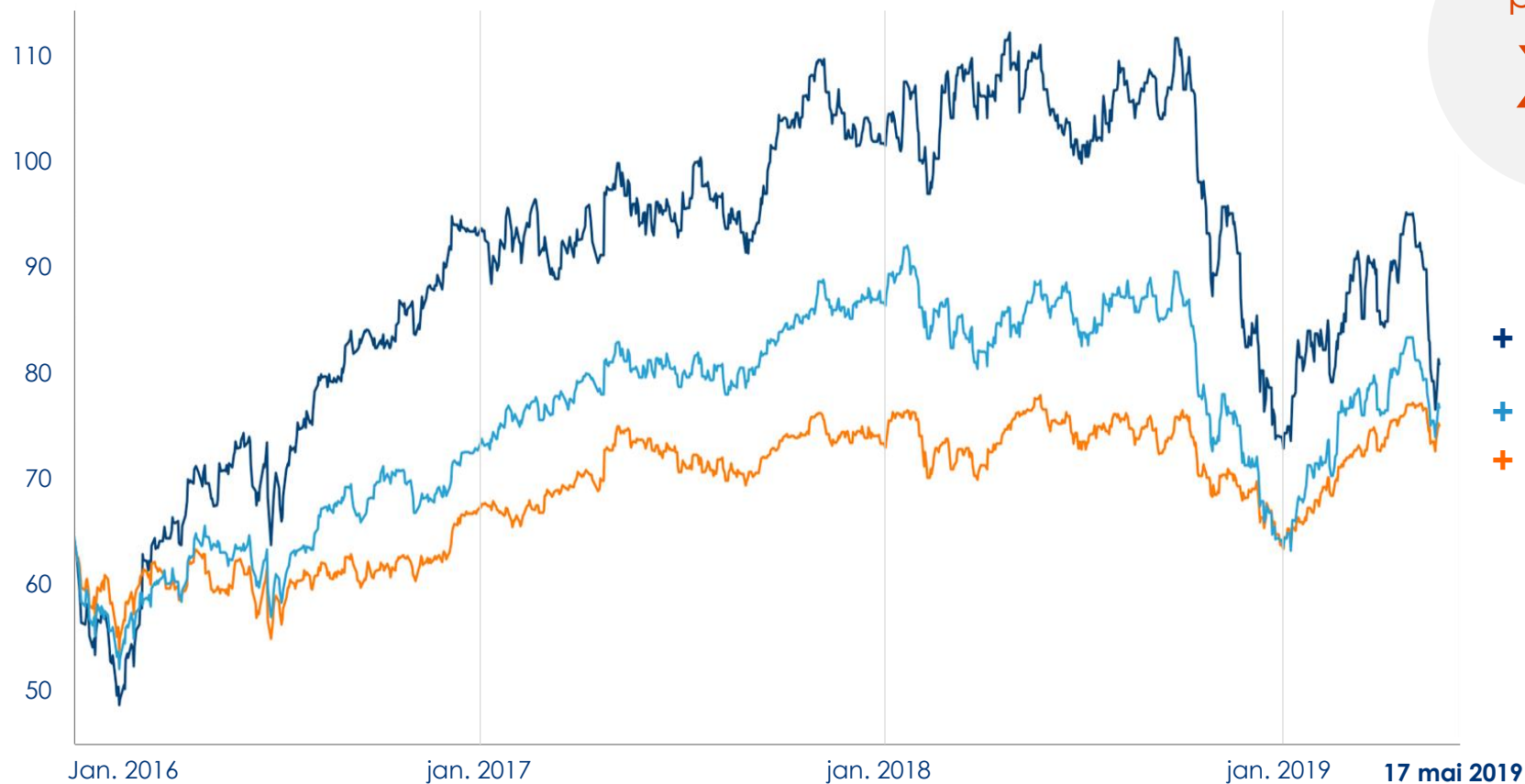
* Se rapportant au personnel du Groupe et à celui des entreprises extérieures





En EFPI relatif à une base 1 en 2012

Évolution sur 3 ans



plus de
x3

depuis l'introduction
en bourse en 2006

avec dividendes réintégré

+ 25,1 % Arkema

+ 18,8 % Moyenne des pairs ⁽¹⁾

+ 16,3 % CAC 40

(1) AkzoNobel, BASF, Clariant, DSM, Evonik, Lanxess, Solvay



XL Brands

Création d'un leader des colles sols aux États-Unis



Adhésifs industriels de Nitta Gelatin

Renforcement de notre présence au Japon



Afinitica

Technologie innovante dans les colles à prise rapide



Hexcel

Marché aéronautique

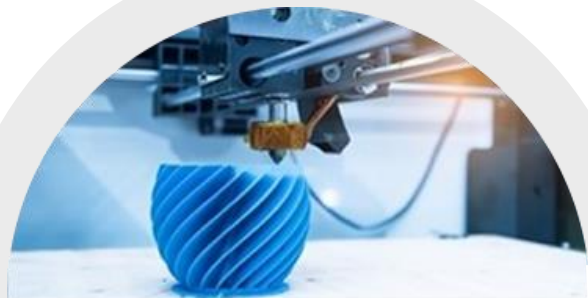
Ouverture d'un laboratoire
commun de R&D
en France



Barrday

Marché pétrole et gaz

Création d'une
co-entreprise



Impression 3D

Centre d'excellence
à Exton (USA)



Batteries

Nouveaux matériaux



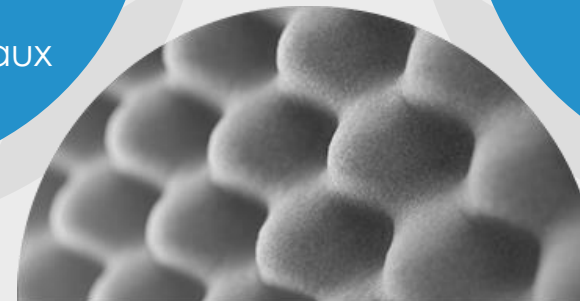
Matériaux bio-sourcés

Biens de grande
consommation



Bostik - grand public

Lancement de la
gamme Fix&Flash



Efficacité énergétique

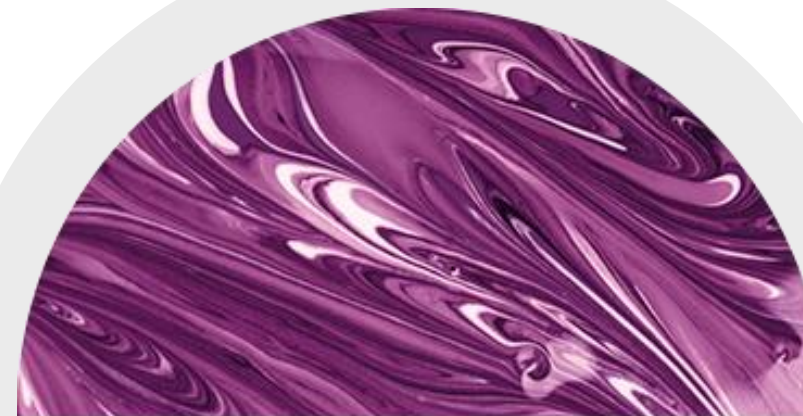
Nouvelle génération de
gaz fluorés pour
mousses isolantes



Clear Lake (USA)

Construction d'un nouveau réacteur de 90 kt

Démarrage prévu mi-2019



Sunke (Chine)

Projet de rachat des parts de notre partenaire

Closing prévu mi-2019



**Approche transverse
par marché**
(électronique, automobile...)



**Développement des
grands comptes**



Sales Academy



**Digitalisation
du suivi clients**

Poursuivre la démarche de marketing digital

Lancement de Fix&Flash supporté par une approche digitale



Renforcer l'e-commerce

Magasin Arkema en Chine sur la plateforme Alibaba 1688.com



Modéliser l'usine du futur

Utilisation de modèles 3D et 4D lors de la phase de conception



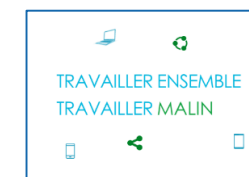
Utiliser l'intelligence artificielle

Chaire avec l'École polytechnique « Design et modélisation de matériaux innovants »



Partager de nouvelles approches collaboratives

Campagne d'utilisation des nouveaux outils







ARKEMA
INNOVATIVE CHEMISTRY

SUPPORTER NATIONAL

**ARKEMA EST FIER
DE SOUTENIR LE FOOTBALL FÉMININ ET
LA COUPE DU MONDE FÉMININE DE LA FIFA™**

NOS 3 ENGAGEMENTS



**OFFRIR DES SOLUTIONS DURABLES
PORTÉES PAR L'INNOVATION**



**CONDUIRE NOS ACTIVITÉS EN
INDUSTRIEL RESPONSABLE**



**CULTIVER UN DIALOGUE
OUVERT ET DE PROXIMITÉ AVEC
NOS PARTIES PRENANTES**



NOUS SOUTENONS
LE PACTE MONDIAL





Les performances 2018



Allègement et design des matériaux



Énergies nouvelles



Gestion de l'eau



Produits bio-sourcés



Performance et isolation de l'habitat



Solutions pour l'électronique

154 demandes de brevets liées au développement durable générées par les 6 plateformes d'innovation

Un fait marquant 2018

BMW récompense Arkema et la gamme Rilsan® dans la catégorie innovation durable



Pour aller plus loin en 2019

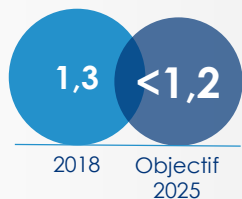
Arkema a initié une démarche d'évaluation systématique de son portefeuille au regard de critères de durabilité

OBJECTIFS DE DÉVELOPPEMENT DURABLE



Les performances 2018

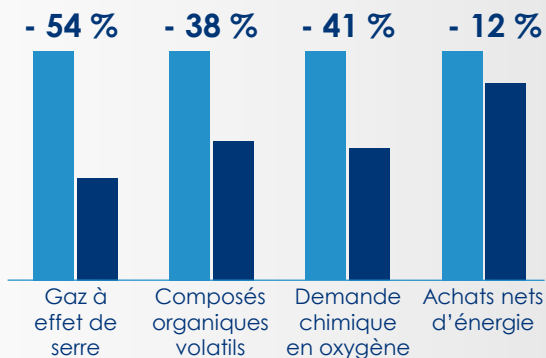
TRIR
Taux d'accidents



PSER
Taux d'événements
procédés



INTENSITÉ DES ÉMISSIONS à la tonne produite



● Année de référence 2012
● Réalisé en 2018

Un fait marquant 2018

Arkema leader sur le projet européen MMAtwo pour le recyclage du PMMA



MMAtwo



Pour aller plus loin en 2019

Initiation d'un plan climat pour définir la trajectoire et les objectifs d'Arkema au regard des accords de Paris

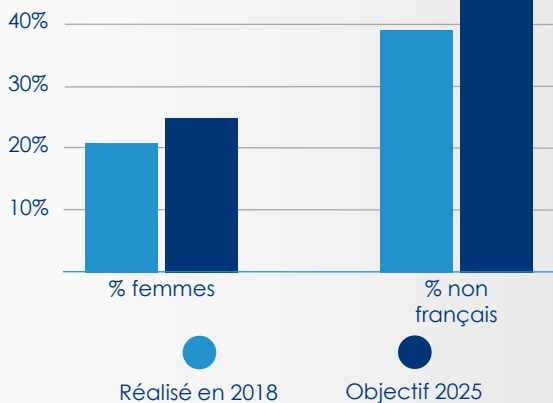




Les performances 2018

DIVERSITÉ

dans l'encadrement supérieur et les dirigeants



Un fait marquant 2018

Enquête d'engagement auprès des salariés européens: un excellent *Net Promoter Score* (NPS) qui s'établit à 20



Pour aller plus loin en 2019

Analyse de matérialité pour une écoute active de nos parties prenantes sur les enjeux de RSE



ACHATS DURABLES



ANCRAGE DANS LES TERRITOIRES





RÉSULTATS FINANCIERS 2018

CHIFFRE D'AFFAIRES

8,8 Mds€

+ 5,9 %

EBITDA

1 474 M€

+ 6,0 %

RÉSULTAT NET
PART DU GROUPE

707 M€

+ 22,7 %

MARGE D'EBITDA

16,7 %

stable

DETTE NETTE

1 006 M€

vs 1 056 M€ au
31/12/2018

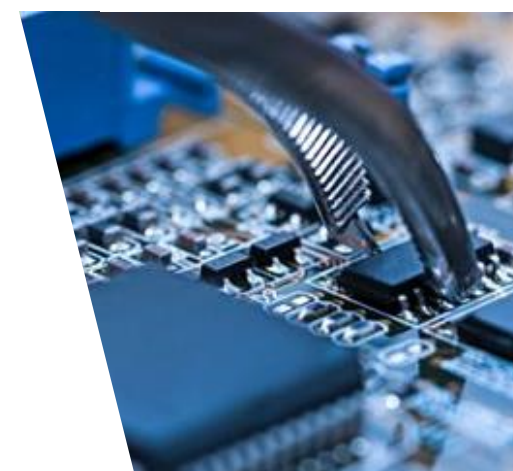
MATÉRIAUX HAUTE PERFORMANCE EN 2018 (45 % DU CHIFFRE D'AFFAIRES)



en M€	2017	2018	Variation
Chiffre d'affaires	3 830	3 970	+ 3,7 %
EBITDA	632	640	+ 1,3 %
Marge d'EBITDA	16,5 %	16,1 %	

Performance des adhésifs temporairement impactée par la hausse des matières premières

Belle croissance des matériaux avancés tirée par l'innovation au service du développement durable



SPÉCIALITÉS INDUSTRIELLES EN 2018 (31 % DU CHIFFRE D'AFFAIRES)

RÉSULTATS FINANCIERS 2018

en M€	2017	2018	Variation
Chiffre d'affaires	2 545	2 699	+ 6,1 %
EBITDA	585	675	+ 15,4%
Marge d'EBITDA	23,0 %	25,0 %	

Performance record tirée par les quatre lignes de produits

Résultats exceptionnels des Fluorés dépassant la référence élevée de 2017

Marché MAM/PMMA globalement tendu, se normalisant au 4^{ème} trimestre



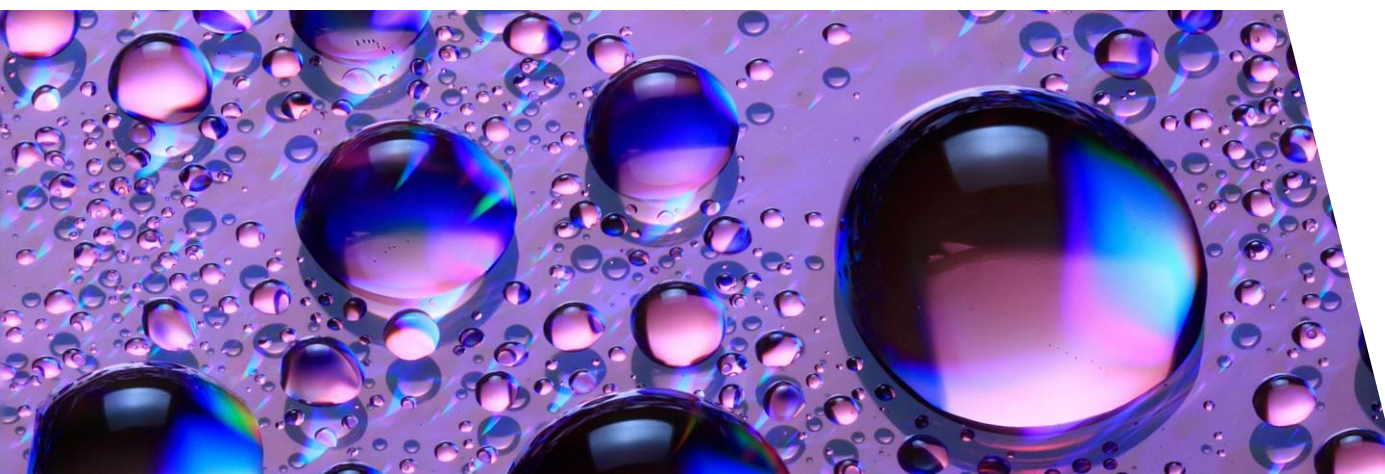
COATING SOLUTIONS EN 2018 (24 % DU CHIFFRE D'AFFAIRES)

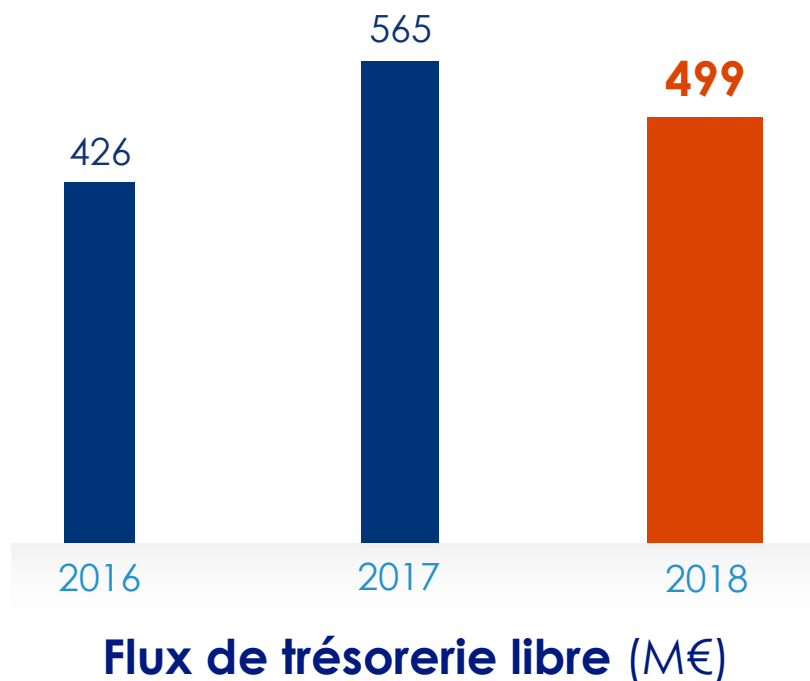


en M€	2017	2018	Variation
Chiffre d'affaires	1 924	2 120	+ 10,2 %
EBITDA	244	243	- 0,4 %
Marge d'EBITDA	12,7 %	11,5 %	

Amélioration progressive des conditions de marché dans les monomères acryliques

Impact de la hausse des matières premières dans les activités aval





Taux de conversion de l'EBITDA en cash

38 %

en ligne avec l'objectif de 35 %

Besoin en fonds de roulement (% des ventes annuelles)

13,4 %

proche du niveau historiquement bas de 2017

Investissements courants et exceptionnels

561 M€

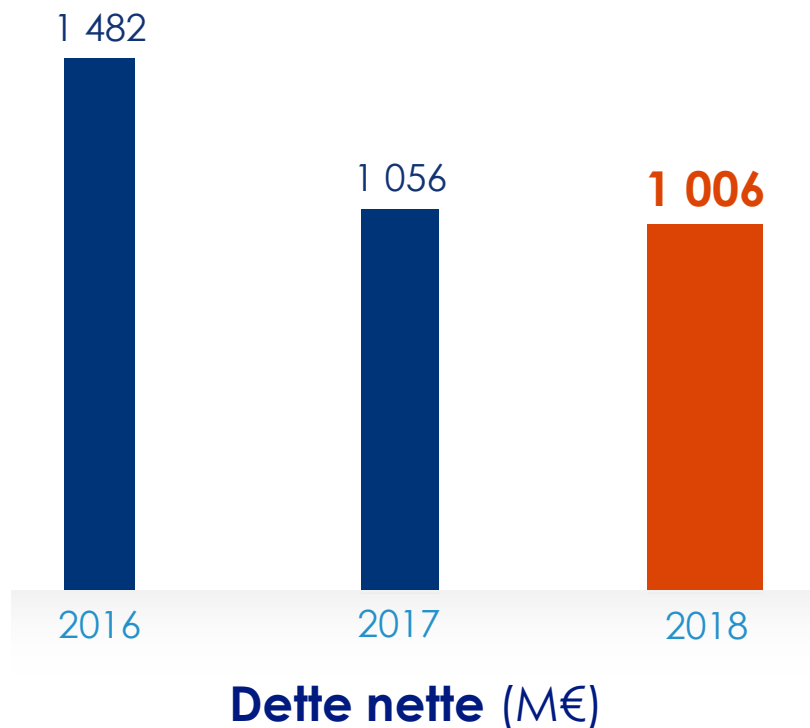
accélération des grands projets de croissance organique

Taux d'imposition (en % du REBIT)

19 %

bénéfice de la réforme fiscale aux Etats-Unis

UNE SITUATION FINANCIÈRE TRÈS SOLIDE



Taux d'endettement (dette nette sur fonds propres)
20 %

Dette nette / EBITDA
0,7x

Amélioration des notations des agences de rating

Standard & Poor's: **BBB+** (perspective stable)

Moody's: **Baa2** (perspective positive)

CHIFFRE D'AFFAIRES

2 215 M€

vs 2 172 M€
au 1T 2018

EBITDA

370 M€

vs 383 M€
au 1T 2018

RÉSULTAT NET
PART DU GROUPE

147 M€

vs 188 M€
au 1T 2018

MARGE D'EBITDA

16,7 %

vs 17,6 %
au 1T 2018

DETTE NETTE

1 130 M€

vs 1 006 M€ au
31/12/2018

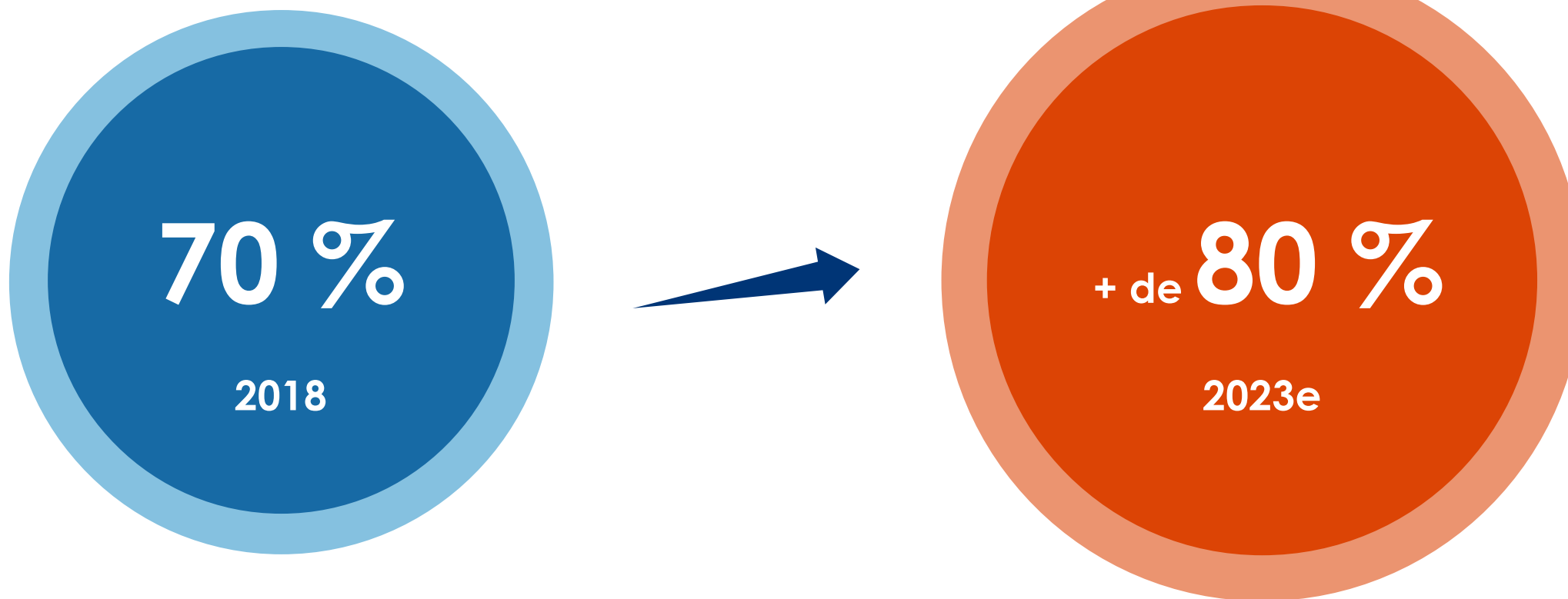
- ❖ Dans la continuité du début de l'année, l'environnement macro-économique devrait rester volatil, marqué par des incertitudes géopolitiques qui pèsent sur le niveau global de la demande
- ❖ Priorité donnée à la dynamique interne et au déploiement de la stratégie long terme
- ❖ Après un 2^{ème} trimestre qui devrait, dans un environnement macro-économique en continuité avec le début de l'année, rester en retrait par rapport à l'an dernier, le Groupe s'attend, pour la seconde partie de l'année, à bénéficier d'une meilleure dynamique de marché dans les spécialités, de la poursuite du redressement des marges unitaires dans les activités aval et du démarrage de nouvelles capacités

Tout en restant attentif à l'évolution de l'environnement macro-économique, Arkema confirme son ambition de consolider sa performance financière à de hauts niveaux et de réaliser, en 2019, un EBITDA comparable au niveau record de 2018

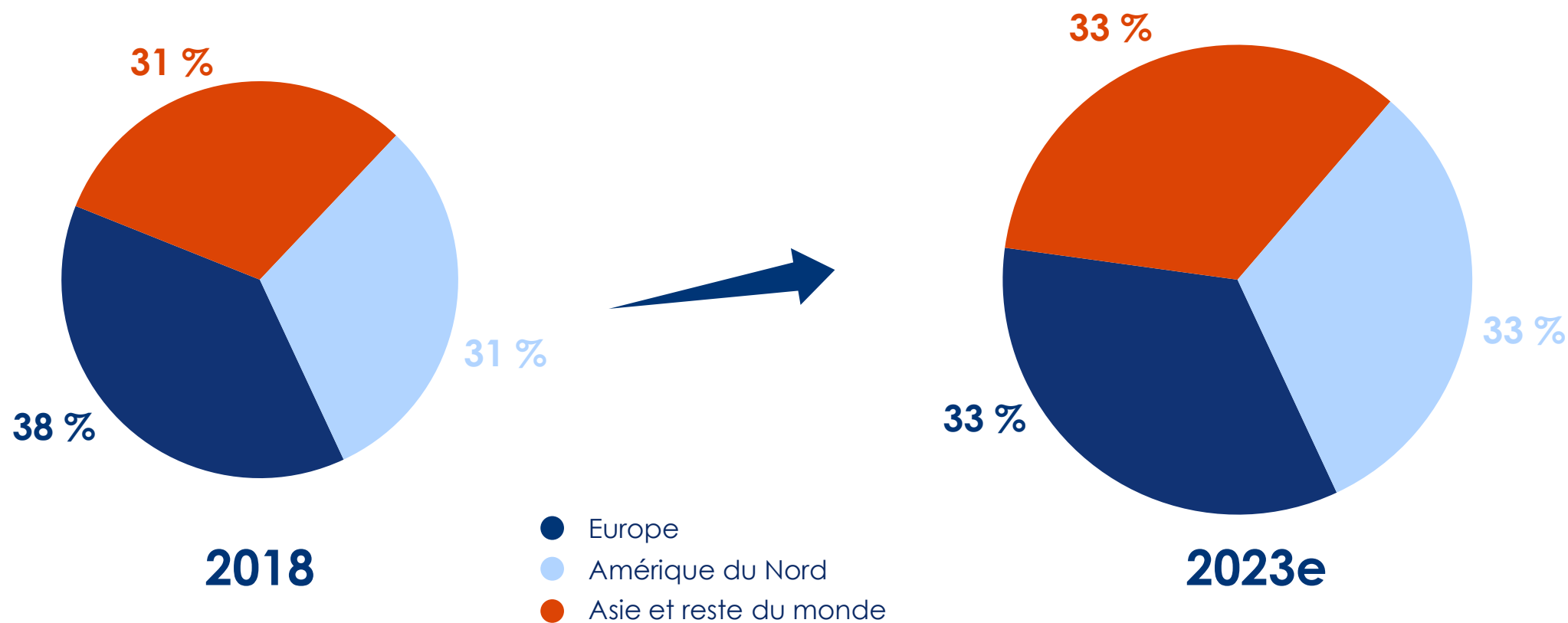


NOTRE AMBITION DE CROISSANCE

PART DU CHIFFRE D'AFFAIRES DANS LES SPÉCIALITÉS



PART DU CHIFFRE D'AFFAIRES PAR RÉGION



+ de **80 %**

du chiffre d'affaires dans
les spécialités

MARGE DE REBIT

11,5 % À 12,5 %

TAUX DE CONVERSION DE

L'EBITDA EN CASH 35 %

**ENCADRÉS PAR UNE DISCIPLINE
FINANCIÈRE STRICTE**

ADHÉSIFS DE BOSTIK : acquisitions ciblées et rentabilité accrue

OBJECTIFS 2023

plus de **1/3**

DU CHIFFRE
D'AFFAIRES
GROUPE

MARGE DE REBIT

12,5 % à **13** %



MATÉRIAUX AVANCÉS (1) : innovation et expansion géographique

OBJECTIFS 2023

plus de **25**%

DU CHIFFRE
D'AFFAIRES
GROUPE

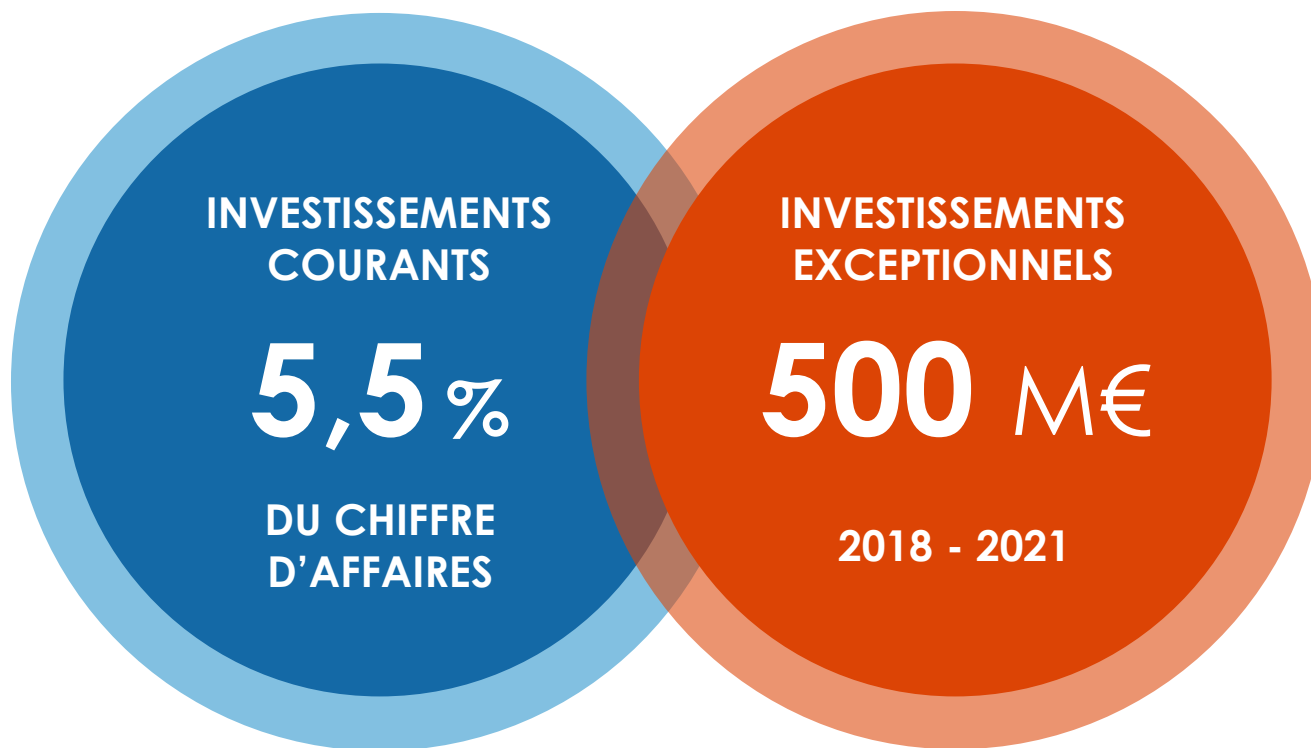
MARGE DE REBIT

14 % à **15** %



(1) Polymères Techniques et Additifs de Performance





PRINCIPAUX INVESTISSEMENTS

Polymère de l'extrême PEKK
aux États-Unis

Polyamide bio-sourcé PA11
à Singapour

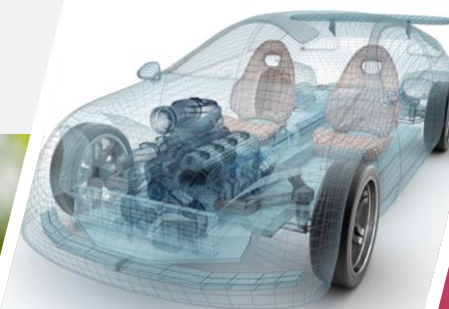
Polyamides de spécialités
en France

Résines photocures
en Chine

Thiochimie
en Malaisie

Acryliques
aux États-Unis

Augmentation de **50 %** des capacités mondiales de production de **polyamide 11**



Automobile



Électronique



Sport



Unité de monomères et polymères à Singapour fin 2021

Extension de **30 %** des capacités de production de **résines photoréticulables** en Chine



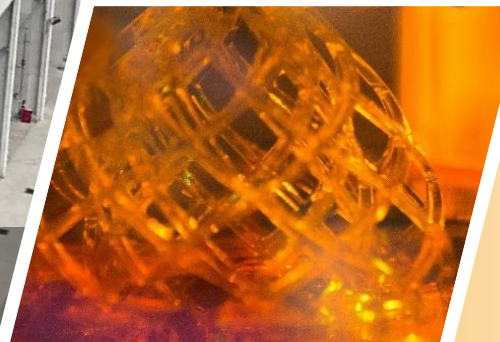
Extension démarrée à Nansha (Chine) au 2T 2019



Électronique



Arts graphiques



Impression 3D

Doublement de la capacité de production
du **site de Kerteh** (Malaisie)



Nutrition animale



Raffinage



Pétrochimie

PROJET D'ACQUISITION D'ARRMAZ, NOUVELLE ÉTAPE DANS LE DÉVELOPPEMENT DES ACTIVITÉS DE SPÉCIALITÉS

NOTRE AMBITION DE CROISSANCE

Acteur majeur dans les **tensioactifs de spécialités**,
basé aux États-Unis



Chiffre d'affaires de 290 millions de dollars US
Marge d'EBITDA de 18%



Nutrition des cultures



Mines



Infrastructures routières

SIX PLATEFORMES D'INNOVATION AU SERVICE D'UNE CROISSANCE DURABLE

NOTRE AMBITION DE CROISSANCE



DE LA RÉSINE AUX COMPOSITES

COMPOSITES THERMOPLASTIQUES

Résines

(PA, PVDF, PEKK, ELIUM)

Fibres de verre ou
de carbone

Produits
intermédiaires

Composites

Croissance
> 7 %/an

Allègement (- 50 % / acier)

Thermoformabilité

Soudabilité

Recyclabilité

UN PORTEFEUILLE DE MATÉRIAUX ADAPTÉS À CHAQUE TECHNOLOGIE D'IMPRESSION 3D



Résines liquides

Résines photoréticulables

N3XTDIMENSION
BY ARKEMA



Thermoplastiques

Fusion sur lit de poudre

RILSAN
BY ARKEMA
KEPSTAN
BY ARKEMA
ORGASOL
BY ARKEMA



Thermoplastiques

Extrusion de filaments

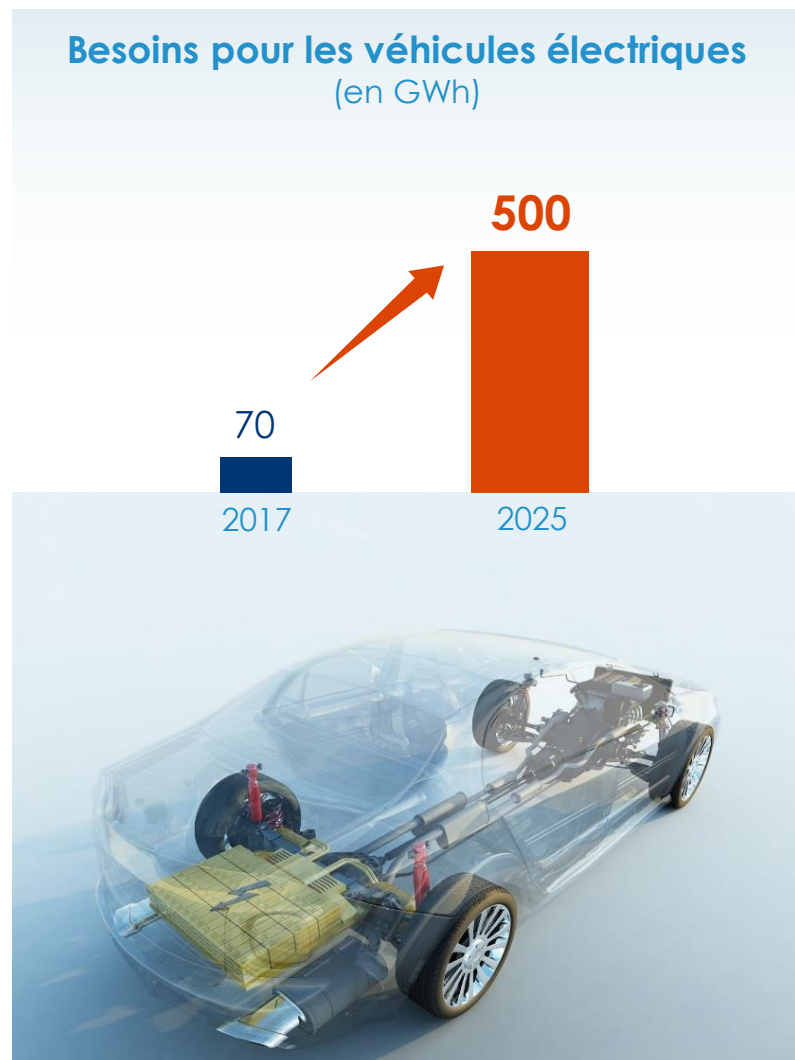
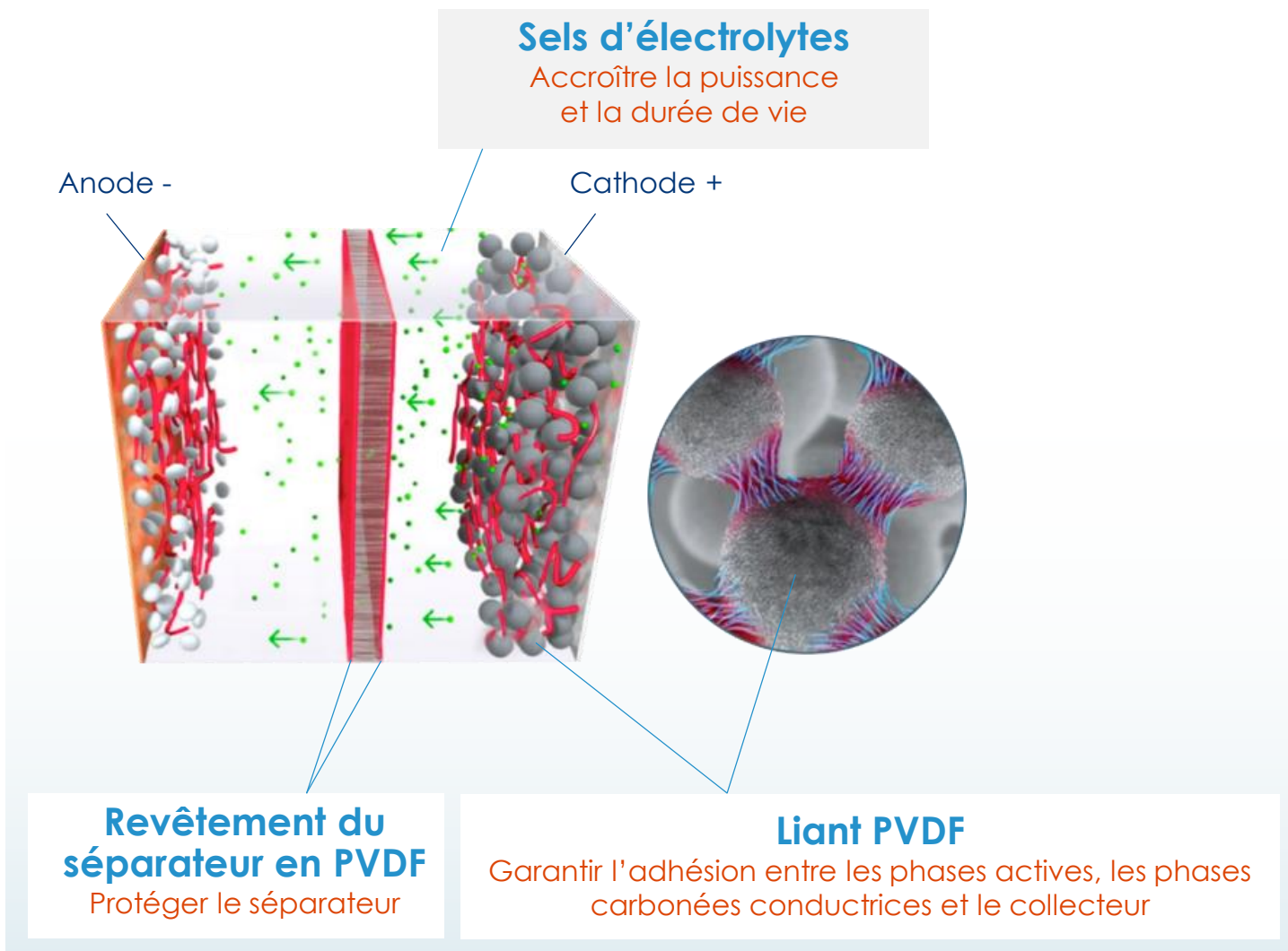
KEPSTAN
BY ARKEMA
KYNAR
BY ARKEMA

Croissance
> 20 %/an

Marché actuel pour les matériaux

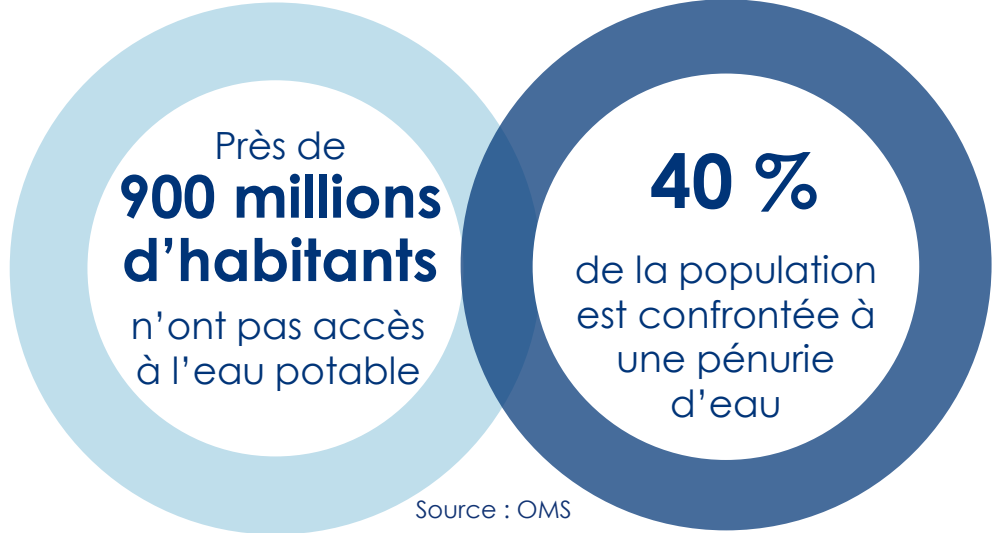
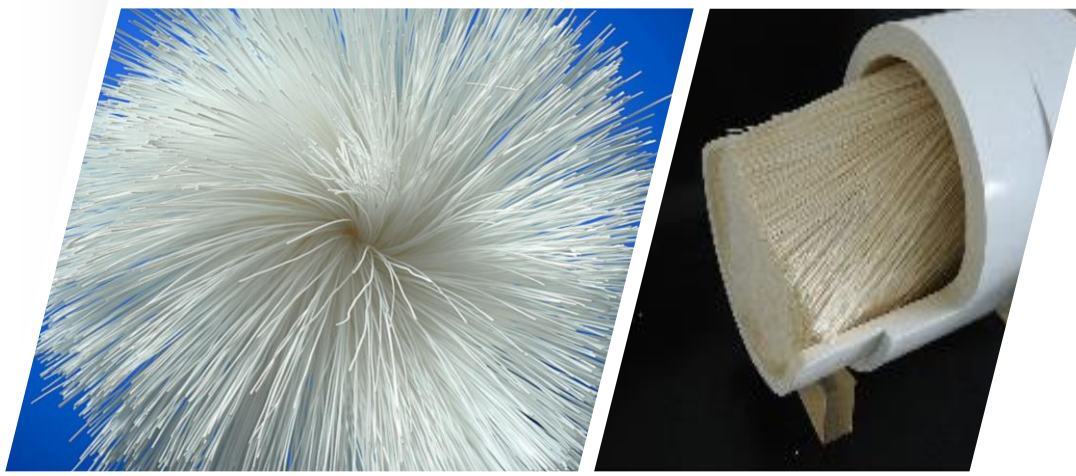
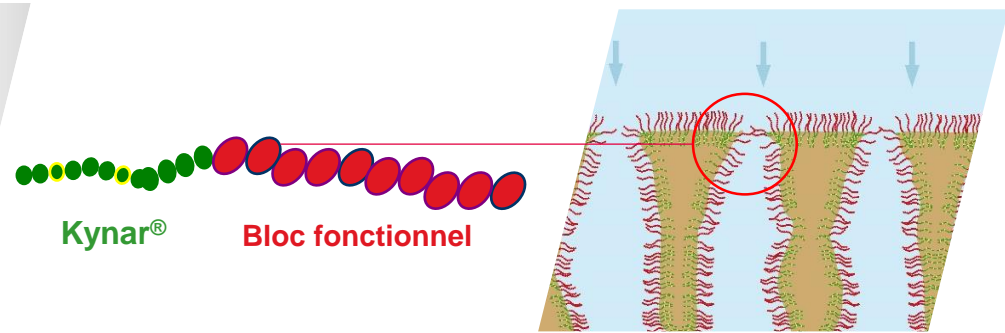
Plus de **1 milliard €**

DES OPPORTUNITÉS DE CROISSANCE FORTE DANS LES BATTERIES LITHIUM-ION



Source : McKinsey Sustainable Mobility Initiative, AABC Europe - January 2019

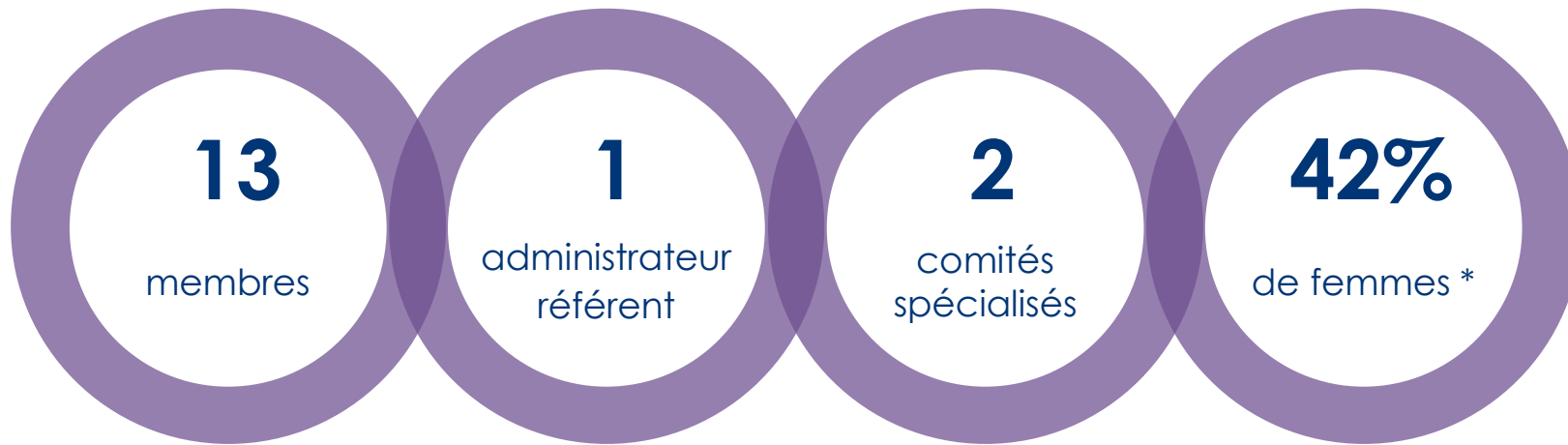
Fibres creuses PVDF Kynar® Potabilisation et traitement des eaux usées



- Réduction de 15% de l'énergie nécessaire pour filtrer le même volume d'eau
- Augmentation de la durée de vie de la membrane
- Décolmatage facilité



GOUVERNANCE



UN CONSEIL EXPÉRIMENTÉ ET DIVERSIFIÉ

- ❖ Complémentarité des compétences dans les secteurs de l'**industrie, chimie, finance, acquisitions, RSE** et **digital**
- ❖ Diversité d'expériences à l'**international**
- ❖ Responsabilités de **direction générale**

* Hors administrateur représentant les salariés, conformément au Code AFEP-MEDEF

CONSEIL D'ADMINISTRATION

6 réunions

1 séminaire annuel dédié à la stratégie

1 séance en Chine début 2019
accompagnée d'une visite de la
plateforme industrielle de Changshu

97% taux de participation

LES COMITÉS SPÉCIALISÉS

COMITÉ D'AUDIT ET DES COMPTES

6 réunions

100% taux de participation

COMITÉ DE NOMINATION, DES RÉMUNÉRATIONS ET DE LA GOUVERNANCE

3 réunions

92% taux de participation

RENOUVELLEMENTS

Pour une durée de 4 ans

Victoire de Margerie

Membre du Comité de nomination,
des rémunérations et de la gouvernance

Hélène Moreau-Leroy

Membre du Comité d'audit et des comptes
Administrateur référent

Laurent Mignon

NOMINATION

Pour une durée de 4 ans

Ian Hudson

Citoyen britannique

Président du Conseil
d'administration de Carbios

Expérience de haut dirigeant
dans le secteur de la chimie



Membre du Comité d'audit et des comptes

13 MEMBRES À L'ISSUE DE L'AG DONT 7 INDÉPENDANTS

POLITIQUE DE RÉMUNÉRATION DU PRÉSIDENT-DIRECTEUR GÉNÉRAL SOUMISE À APPROBATION



ÉLÉMENTS	DESCRIPTION
Rémunération fixe	<ul style="list-style-type: none"> ✦ Fixée en 2016 ✦ Pour la durée du mandat (4 ans)
Rémunération variable	<ul style="list-style-type: none"> ✦ Maximum: 150 % du fixe ✦ 3 critères quantifiables: <ul style="list-style-type: none"> • EBITDA, génération de trésorerie, contribution des nouveaux développements • Maximum : 110 % du fixe ✦ Critères qualitatifs (1/3 quantifiable) <ul style="list-style-type: none"> • Maximum : 40 % du fixe
Actions de performance	<ul style="list-style-type: none"> ✦ 30 000 actions. 120 % en cas de surperformance ✦ Intégralement soumises à critères de performance ✦ Période d'acquisition de 3 ans + période de conservation de 2 ans
Autres éléments	<ul style="list-style-type: none"> ✦ Retraite (pas de retraite supplémentaire) : 20 % du fixe + variable ✦ Engagement lié à la cessation de fonction, soumis à critères de performance <ul style="list-style-type: none"> • 2 ans du fixe + variable ✦ Avantages en nature

ÉLÉMENTS DE LA RÉMUNÉRATION 2018 SOUMIS À APPROBATION

	MONTANT	DESCRIPTION
Rémunération fixe	900 k€	✦ Inchangée depuis 2016
Rémunération variable	1 350 k€	✦ Excellente performance financière et opérationnelle ✦ 3 critères quantifiables <ul style="list-style-type: none">• Attribué : 110 % du fixe ✦ Critères qualitatifs <ul style="list-style-type: none">• Attribué: 40 % du fixe
Actions de performance	30 000 actions	✦ 110 % en cas de surperformance ✦ 4 critères de performance <ul style="list-style-type: none">• Marge de REBIT• Taux de conversion de l'EBITDA en cash• Total Shareholder Return comparé• Retour sur capitaux employés
Autres éléments		✦ Retraite : 450 k€ ✦ Avantages en nature : 24 k€



Renouvellement de l'autorisation donnée par l'assemblée générale de 2016

Objectif d'associer étroitement les dirigeants et certains collaborateurs au développement du Groupe et à ses performances boursières à moyen terme

✦ Environ 1 400 collaborateurs concernés

Plans intégralement soumis à des conditions de performance exigeantes

✦ Maintien des 4 critères financiers utilisés dans le cadre de la précédente autorisation

✦ Meilleure prise en compte de la surperformance

Attribution définitive après 3 ans avec une période de conservation de 2 ans



Les informations publiées dans cette présentation peuvent comporter des éléments prévisionnels concernant la situation financière, les résultats opérationnels, les activités et la stratégie d'Arkema. Ces prévisions sont fondées sur la vision actuelle et sur des hypothèses de la Direction d'Arkema qui peuvent s'avérer inexactes et sont dépendantes de facteurs de risques tels que l'évolution du coût des matières premières, la variation des taux de change, le rythme de réalisation des programmes de réduction de coûts ou l'évolution des conditions économiques et financières générales. Ces facteurs de risques sont détaillés dans le document de référence.

Arkema n'assume aucune responsabilité quant à la mise à jour des prévisions qui serait due à la découverte d'informations nouvelles ou à la survenance d'événements nouveaux ou autres.

Des informations supplémentaires relatives aux facteurs pouvant avoir une influence significative sur les résultats financiers d'Arkema sont disponibles dans les documents déposés par Arkema auprès de l'Autorité des marchés financiers.

Les bilans, comptes de résultat, tableaux de flux de trésorerie, tableaux de variation des capitaux propres et informations sectorielles depuis 2005 sont extraits des états financiers consolidés d'Arkema. Les données trimestrielles ne sont pas auditées.

L'information par segment ou pôle d'activité est présentée en conformité avec le système de *reporting* interne d'Arkema utilisé par la Direction.

Les principaux indicateurs alternatifs de performance utilisés par le Groupe sont définis dans le document de référence 2018. Le Groupe utilise plus particulièrement, dans le cadre de l'analyse de ses résultats ou de la définition de ses objectifs, les indicateurs suivants :

Marge de REBIT : elle correspond au résultat d'exploitation courant (REBIT) exprimé en pourcentage du chiffre d'affaires ;

Flux de trésorerie libre : il correspond aux flux de trésorerie provenant de l'exploitation et des investissements nets hors impact de la gestion de portefeuille ;

Taux de conversion de l'EBITDA en cash : il correspond au ratio flux de trésorerie libre hors investissements exceptionnels sur EBITDA ;

Retour sur capitaux employés moyens (ROACE) : il correspond au résultat d'exploitation courant (REBIT) rapporté à la moyenne des capitaux employés en fin d'années N et N-1.