

Colombes, 27 février 2024

ARKEMA ET SIREG GEOTECH REVOLUTIONNENT LES RENFORTS POUR LE BETON

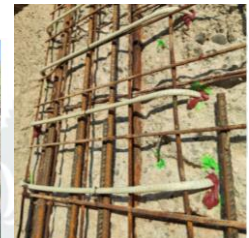
Arkema et Sireg Geotech développent la première barre d'armature composite pliable au monde, offrant une alternative innovante au renforcement traditionnel par l'acier. Les barres Glasspree® TP de Sireg, basées sur la résine Elium® d'Arkema, représentent une avancée majeure pour la construction.

Les barres de Sireg en fibre de verre utilisant la résine thermoplastique Elium® ont une résistance à la traction deux fois supérieure à celle de l'acier. Elles se distinguent notamment par leur remarquable légèreté, 75 % moins lourd que l'acier, par leur absence de corrosion, par leur résistance aux agressions chimiques, et leur stabilité dimensionnelle en cas de changements thermiques extrêmes, tout en étant entièrement recyclables. Elles contribuent à l'efficacité énergétique des structures et réduisent considérablement l'empreinte carbone des activités de maintenance.

La résine thermoplastique Elium® permet un gain de productivité important et de flexibilité pour la fourniture des armatures composites, améliorant ainsi la rentabilité globale d'un chantier. Le champ d'applications des barres Glasspree® TP de Sireg est vaste : construction, entretien, réparation de bâtiments, de ponts, de tunnels, de structures marines et côtières, ce qui démontre leur adaptabilité.

« Les barres Glasspree® TP ont été développées grâce à la coopération entre Sireg et Arkema. Elles représentent une innovation dans le renforcement des structures en béton et un nouveau repère en matière de sécurité, de fiabilité et de développement durable », commente Sonja Blanc CEO de Sireg.

Ces matériaux garantissent par exemple à un pont une durée de vie estimée à deux fois celle de l'acier (soit 100 ans), un poids plus faible et une plus grande résistance à la corrosion dans un environnement salin, des coûts de cycle de vie réduits et un impact moindre sur l'environnement.



SIREG GEOTECH est une entreprise italienne fondée en 1936, spécialisée dans la transformation de matériaux thermoplastiques et composites - fibres de verre, de carbone et d'aramide - pour la géotechnique et le génie civil. Ses produits sont commercialisés dans plus de 70 pays dans le monde et sont utilisés pour le renforcement et la consolidation des sols, la construction de tunnels et de métros, la rénovation de bâtiments historiques ou endommagés, ainsi que pour la réalisation de nouvelles constructions civiles et routières.

Fort de savoir-faire uniques dans le domaine de la science des matériaux, Arkema dispose d'un portefeuille de technologies de premier rang pour répondre à l'accélération de la demande en matériaux nouveaux et durables. Avec l'ambition de devenir en 2024 un pur acteur des Matériaux de Spécialités, Arkema est aujourd'hui organisé autour de trois segments complémentaires, résilients et fortement innovants qui leur sont dédiés et qui représentent 91 % du CA du Groupe en 2022, les Adhésifs, les Matériaux Avancés et les Coating Solutions, et d'un segment Intermédiaire compétitif et bien positionné. Arkema offre des solutions technologiques de pointe pour répondre aux enjeux des nouvelles énergies, de l'accès à l'eau, du recyclage, de l'urbanisation, ou encore de la mobilité et est attaché à un dialogue continu avec l'ensemble de ses parties prenantes. Le Groupe a réalisé un chiffre d'affaires d'environ 11,5 milliards d'euros en 2022 et est présent dans près de 55 pays avec 21 100 collaborateurs.

Contacts presse :

Anne Plaisance
Simona Geroldi

+33 (0)6 81 87 48 77
+39 (0)39 6270237

anne.plaisance@arkema.com
press@sireg.it